

ZERAY●
ESIL
KARTEPÉ

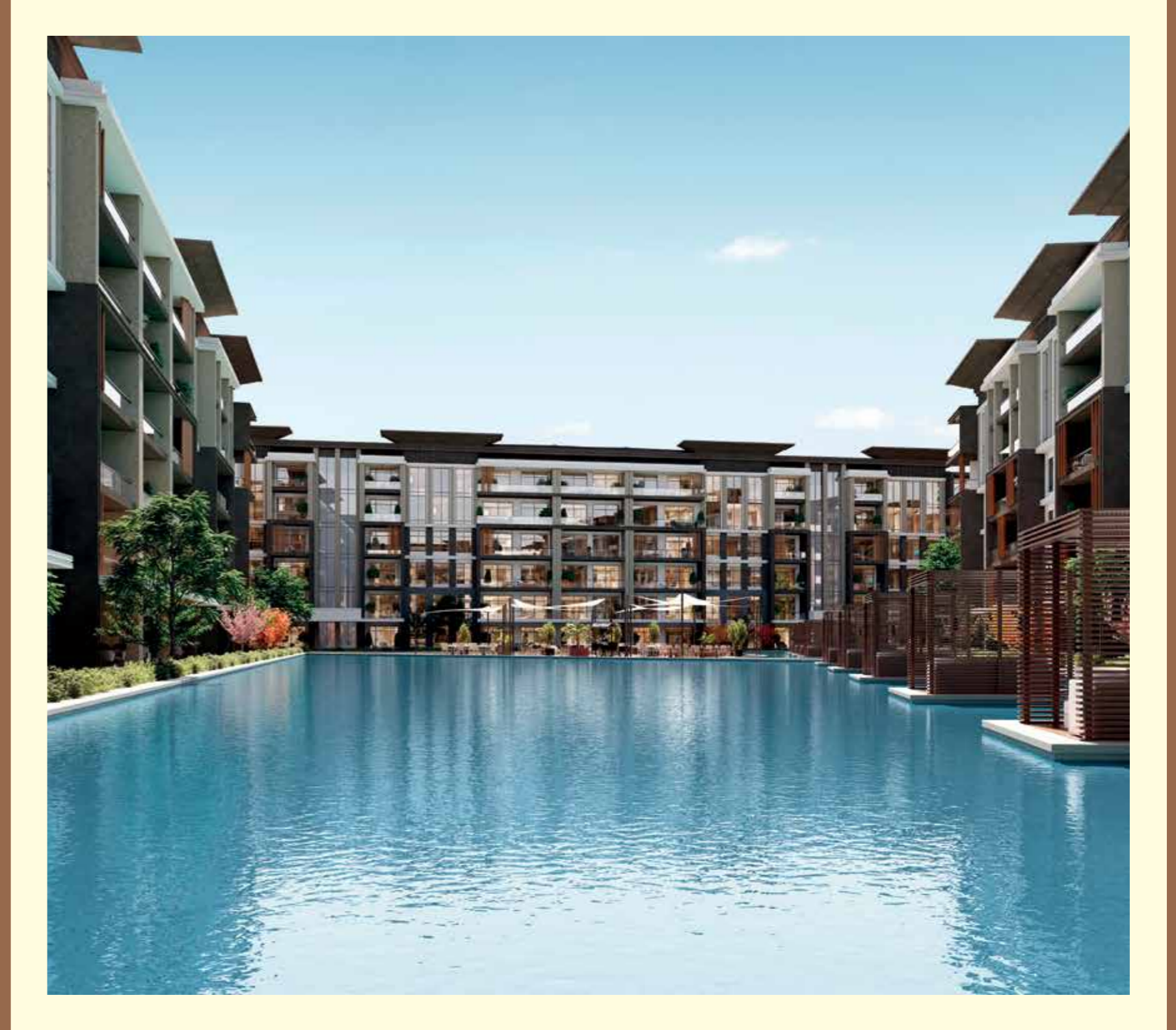


ZERAY
ESIL
KARTEPE



DİJİTAL KATALOĞUMUZA ULAŞMAK İÇİN
LÜTFEN QR KODU OKUTUNUZ
PLEASE READ THE QR CODE TO
ACCESS TO OUR DIGITAL CATALOGUE

YAŞAMIN MERKEZİNDE
beklentilerin ötesinde



IN THE CENTRE OF LIFE
beyond expectations

*Özgürlüğe, kendimize, sakinliğe dönüş başladı!
Return to freedom, ourselves and peacefulness has begun!*



YAŞAMIN MERKEZİNDE, BEKLENTİLERİN ÖTESİNDE.

İzmit Körfezi ile Sapanca Gölü'nün arasında konumlanan, tarihin cezbedici dokusunu doğanın eşsiz renkleriyle bütünleyen Kartepe'de, şehir karmaşasından uzakta, az katlı ve yatay mimari özelliğiyle gökyüzüyle barışık bir yaşam için tasarlanan Esil Kartepe ile hayata, özgürlüğe, kendimize, sakinliğe dönüş başlıyor.

Esil Kartepe, İstanbul'a sadece 45 dakika uzaklıkta, konforlu ve prestijli bir yaşam için mükemmel ayrıntılarla bezenen, beklentilerinizin ötesinde bir dünya ile tanışmanız için sizi bekliyor.



IN THE CENTRE OF LIFE BEYOND EXPECTATIONS

Return to life, freedom, ourselves and peacefulness begins with Esil Kartepe, which is designed in Kartepe, an area that is located between İzmit Gulf and Sapanca Lake and that integrates tempting pattern of history with unique colours of the nature, which is faraway from the complexity of the city, which includes few storeys and which is constructed in a horizontal architectural style.

Esil Kartepe is only 45 minutes away from Istanbul, and is waiting to introduce you to a world which is beyond your expectations and which is equipped with fantastic details for a comfortable and prestigious life.





*Esil'de ayrıcalıklar
hayatınızın bir parçası.
In Esil, privileges are a part of your life.*





Zeraylı olmak demek ayrıcalıklı olmak demek.
Eşsiz Esil mimarisi, sizi müstakil yaşamın tüm konforuyla buluşturuyor.

Terasta ya da bahçenizdeki size özel havuzunuzda günün yorgunluğunu atarken,
hayatı kolaylaştıran çözümler sunan
concierge hizmetiyle de ayrıcalıklı olmanın tadını çıkaracaksınız.



Being a part of Zeray means being privileged.
Unique architectural style of Esil brings you together
with any comfort provided by life in a detached house.

Also, you will enjoy being privileged thanks to
concierge service, which provides life hacks as you
relieve tiredness of the day by the pool available in your
terrace or garden.



SEÇKİN VE PREMIUM BİR YAŞAM.

Esil Kartepe, hayata seçkin ve premium ayrıcalıklar katan
Zeray mimari anlayışının yeni bir eseri.



AN ELITE AND PREMIUM LIFE.

Esil Kartepe is the new work of Zeray's architectural approach,
which adds elite and premium privileges to life.

Mutluluk detaylarda

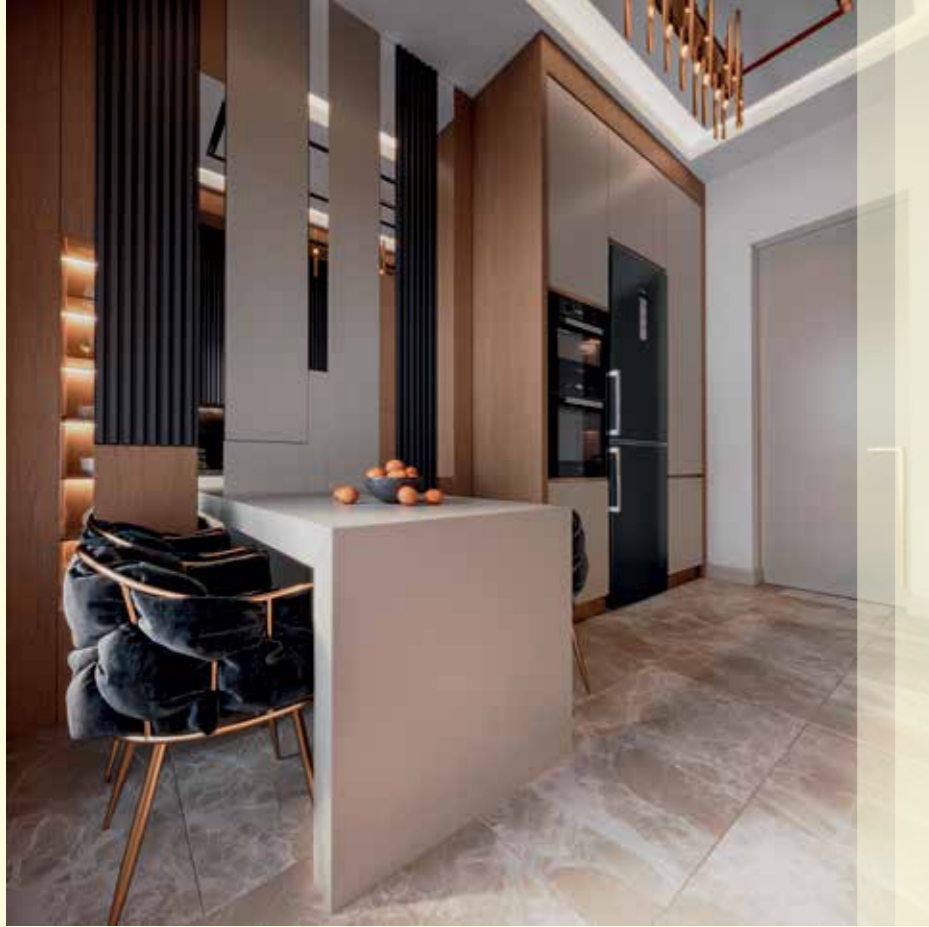
Lüksün simge markalarının ürünleriyle tasarlanan daireler, lüks, kaliteli ve incelikle planlanmış detaylarıyla daha ilk görüşte etkileyici yaşam alanlarını size sunuyor.



Happiness is in the details

Flats, which are designed by using products produced by luxury brand trademarks, present impressive living quarters to you at first glance thanks to their luxurious and quality details that are subtly planned.





Konfor ve Lüksün Uyumu

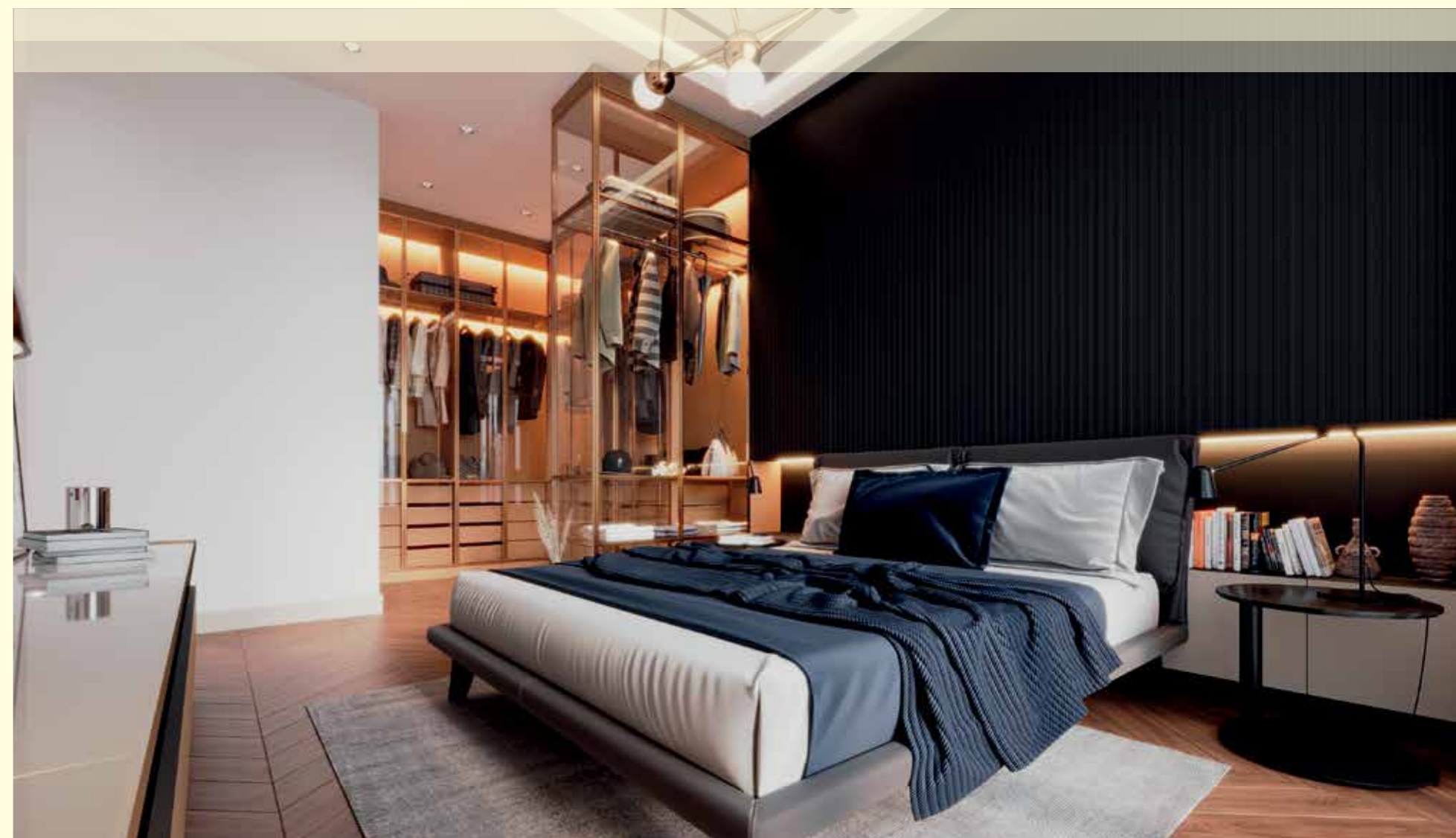
Esil Kartepe geleneksel ile modern kültürü bir araya getiriyor.
Dairelerde yer alan hamam ve sauna ile Esil Kartepe,
lüks ve prestij standartlarını yeniden belirliyor.



Harmony of Comfort and Luxury

Esil Kartepe brings traditional and modern culture together.
Esil Kartepe re-sets the standards for luxury and prestigious
by hamams and saunas available in flats.





STRESE UZAK, MUTLULUĞA YAKIN.

Şehir hayatının karmaşası ve gürültüsünden uzaklaştıran,
stressiz bir yaşam için her türlü ayrıntı,
Esil Kartepe Sakinleri için özel olarak düşünülerek tasarlandı.



FAR AWAY FROM STRESS, CLOSE TO HAPPINESS.

Any types of details, which will take you away from the confusion
and noise of city life, are designed especially for the Inhabitants of
Esil Kartepe for a stress-free life.



Huzur dolu

Yapay gölet üzerinde konumlanan seyir terasları, kafe, sosyal alan ve yeşillikler içindeki yürüyüş yollarıyla huzur dolu bir yaşama merhaba derken, her anınızı keyif ve mutlulukla yaşayacaksınız.



Peaceful

You will spend each moment with joy and happiness as you say hello to a peaceful life in observation platforms that are located on an artificial pond, as well as cafes, social areas and walkways surrounded by verdurous plains.

One step away from the greenery

In Esil, life is designed for you to live without leaving the nature.

Bir adımda yeşilin içinde

Esil'de hayat, doğadan kopmadan yaşamamız için tasarlandı.





EĞLENCE... ESİL'İN İÇİNDE, HAYATINIZIN MERKEZİNDE!

Esil Kartepe'nin mükemmel ayrıntılarla düşünülmüş özel eğlence ve oyun alanı, sevdiğiniz, komşularınız ya da misafirlerinizle hayalinizdeki yaşamın keyfini hayatınızın merkezine konumluyor.

Dilerseniz bilardo, tavla, oyun konsolları, langirt gibi oyunlarla sevdiğinizle eğlenceli anlar yaşayacak, dilediğinizde satranç oynayarak zihninizi dinç tutacak ya da siz sinema-TV odasında spor karşılaşmaları- filmleri seyrederken çocuklarınız da kendileri için özel tasarlanan oyun parkında eğlenmenin mutluluğunu yaşayabilecek.

Satranç
Langirt
Tavla
Oyun Konsolları
Sinema TV Odası
Çocuk Oyun Parkı



ENTERTAINMENT... IS HIDDEN IN ESİL, RIGHT IN THE CENTRE OF YOUR LIFE!

Private entertainment and playing field, which is considered in a way to include perfect details, puts the joy of life you dreamed of into the centre of your life as you are having fun with your loved ones, neighbours or guests.

If you like, you may have great time with your loved ones by playing various games, such as billiard, backgammon, game consoles and table football etc., or if you like, you may keep your mind in shape by playing chess or your children may enjoy having fun in the playground, which is designed specially for them, while you are watching sports games – movies in the cinema – TV room.

SOSYALLEŞMENİN KEYFİ...

Esil Kartepe'nin özgür yaşam konseptiyle sakinlerine sunduğu seçenekler,
hayatı paylaşmayı mutlulukla birleştiriyor.



JOY OF SOCIALIZATION...

Options, which Esil Kartepe presents to its inhabitants with the
concept of life of freedom, combines sharing life with happiness.



Keyif dolu anlar

Yıl boyunca birbirinden farklı etkinliklerin gerçekleşeceği amfi tiyatro, cafe lounge alanı, snack bar ve ortak havuz aileniz, komşularınız ya da misafirlerinizle geçireceğiniz keyif dolu anlar için sizi bekliyor.



Joyful moments

Amphitheatre, café lounge area, snack bar and public swimming pool, in which various events will take place throughout the year, are waiting for you to spend joyful times with your family, neighbours or guests.



Hayata ara vermeyin

İster kış ister yaz, yılın her ayı havuz keyfi yaşayabileceğiniz Esil Kartepe'de, kişiye özel kapalı havuzunuzun 4 mevsim tadını çıkarabilirsiniz.



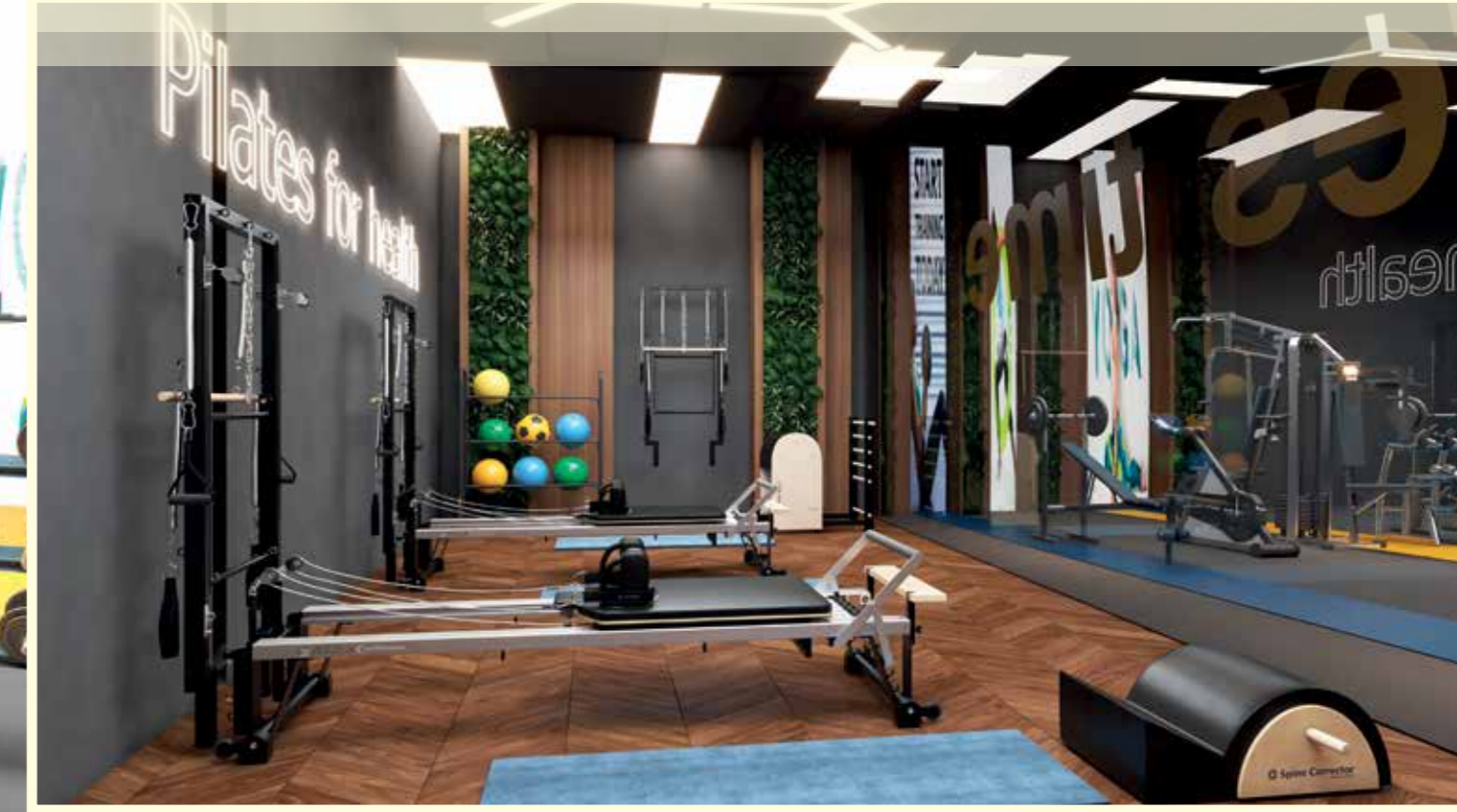
Kafe
Sauna
Hamam
Buhar Odası
Kapalı Havuz

Don't give a break to life

In Esil Kartepe where you may enjoy the pleasures of swimming either in winter or summer, at any time of the year, you may enjoy your personal indoor pool for 4 seasons.

AKTİF VE SAĞLIKLI BİR YAŞAM...

Esil Kartepe, sağlıklı bir yaşam için planladığınız aktif yaşamın tüm olanaklarını size sunuyor. Tenis ve basketbol sahaları, fitness salonu, pilates odası, yoga alanı, squash, kickboks, yürüyüş ve hobi alanları gibi bir çok seçenek Esil ile artık hayatınızın içinde. Yeni yaşam alanınızın yakın çevresindeki trekking, koşu, kayak gibi aktivitelerle de günün dilediğiniz anında sağlıklı bir yaşamın kapılarını aralayacaksınız.



Tennis
Yoga
Pilates
Fitness
Squash
Kickboks
Basketbol

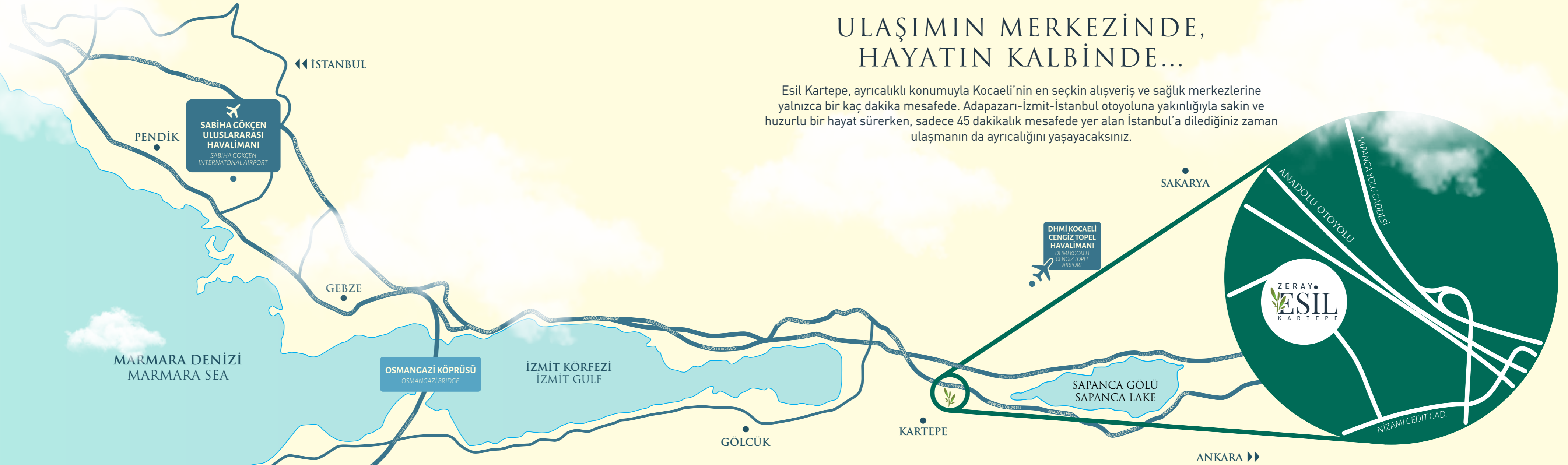


AN ACTIVE AND HEALTHY LIFE...

Esil Kartepe presents you whole bag of tricks provided by the active life that you planned for a healthy life. Esil presents you many options to add to your life, such as tennis and basketball fields, fitness centre, pilates room, yoga area, squash, kickbox, walking and hobby areas etc. You will open the doors of a healthy life at any time of the day by being engaged in various activities that you may perform in close vicinity of your new living space.

ULAŞIMIN MERKEZİNDE, HAYATIN KALBİNDE...

Esil Kartepe, ayrıcalıklı konumuyla Kocaeli'nin en seçkin alışveriş ve sağlık merkezlerine yalnızca bir kaç dakika mesafede. Adapazarı-İzmit-İstanbul otoyoluna yakınlığıyla sakin ve huzurlu bir hayat sürerken, sadece 45 dakikalık mesafede yer alan İstanbul'a dilediğiniz zaman ulaşmanın da ayrıcalığını yaşayacaksınız.



MARMARA DENİZİ
MARMARA SEA

YALOVA

IN THE CENTRE OF MEANS OF TRANSPORTATION, IN THE HEART OF LIFE...

Thanks to its unique location, Esil Kartepe is located only few minutes away from most elite shopping and health centres of Kocaeli. While leading a peaceful and quiet life close to Adapazarı-İzmit-İstanbul highway, you will also experience the privilege of reaching to Istanbul, which is only 45 minutes away from you, at any time you wish.

DHMİ KOCAELİ
CENGİZ TOPEL
HAVALİMANI
DHMİ KOCAELİ
CENGİZ TOPEL
AIRPORT

SAPANCA GÖLÜ
SAPANCA LAKE

ZERAY
ESİL
KARTEPE

• E-5 KARAYOLU (E-5 HIGHWAY)	1km
• TEM KARAYOLU (TEM HIGHWAY)	2km
• İZMİT MERKEZ (İZMİT CITY CENTRE)	29km
• SAKARYA MERKEZ (SAKARYA CITY CENTRE)	18km
• YUVACIK	30km
• SAPANCA GÖLÜ (SAPANCA LAKE)	2,6km
• KARTEPE KAYAK MERKEZİ (KARTEPE SKI RESORT)	26km

• YALOVA	106km
• OSMAN GAZİ KÖPRÜSÜ (OSMAN GAZİ BRIDGE)	90km
• SABIHA GÖKÇEN HAVALİMANI (SABIHA GOKCEN AIRPORT)	96km
• BOLU-ABANT	146km
• KERPE	70km
• İSTANBUL	101km
• CENGİZ TOPEL HAVALİMANI (CENGİZ TOPEL AIRPORT)	10km

DOĞAYA DA YAKIN, MUTLULUĞA DA.

Esil Kartepe yaşamın her anında sakinlerine nefes aldırın bir proje olarak tasarlandı. Ayrıcalıklı bir yaşam sadece Esil'in içinde değil çevresinde de sizleri bekliyor. Civar şehirlerde yaşayanların hafta sonlarını keyif ve huzurla geçirmek için tercih ettiği yerlerin başında gelen Kartepe'de, tüm bu olanakların kalbinde prestijli yaşayacaksınız.

Esil Kartepe'de komşunuz, fotoğraf ve kuş gözlemciliğinin de en popüler mekanlarından Sapanca Gölü ve burada yaşayan 80'e yakın kuş türü. Göl üzerinde kuş sesleri içerisinde kano ile ufak bir gezinti yapabilirsiniz. Gölün yüksek rakımlı bölümlerinde bulunan Arifiye Ormanı ise doğa severler için harika kamp ve piknik alanları sunuyor.



CLOSE TO BOTH NATURE AND HAPPINESS.

Esil Kartepe is designed as a project that gives a breath of fresh air to its inhabitants in any moment of life. A privileged life is not only waiting for you in Esil, but also in the surrounding area. In Kartepe, which is listed at the top of the list of areas that inhabitant of surrounding cities prefer to spend their weekends with joy and peace, you will lead a prestigious life in the heart of all of the above.

In Esil Kartepe, your neighbours will be Sapanca Lake, which is one of the most popular areas for photography and bird watching, and approximately 80 bird species, which live in this area. You may go on a small canoe trip by the lake in the company of bird sounds. Arifiye Forest, which is located at lake's high altitudes, presents excellent camping and picnic areas for nature lovers.





Binicilik de Esil Kartepe'de ayrı keyif. Kartepe orman bölgesi, haralar, otellerin ve tesislerin sunduğu imkanlarla biniciliği vazgeçilmezleriniz arasına alabilirsiniz.



Esil Kartepe'ye 15 dakika mesafede bulunan ve Avrupa'nın en büyük doğal yaşam parkı Ormanya'da, yürüyüş ve bisikletler için özel doğa parkurları, kuş gözlem alanı, atlı binicilik, sportif olta balıkçılığı, kamping gibi birçok aktivitenin yapılabildiği gibi, ziyaret edenleri büyüleyen Hobbit evlerinde konaklama imkanı da sunuluyor.

Doğa seni çağırıyor.

Kartepe Golf Kulübü 1000 metrekarelik alana yapılmış suni göleti, bir adet Fairway Bunker, bir adet Deep Bunker, bir adet Scotch Bunker'ı, dört adet farklı mesafelerde Green'i ile 250 dönümlük benzersiz Driving Range'inde, asırlık ağaçlarda yuvalanmış kuşların cıvıltıları arasında, golf oynama ve öğrenme imkanıyla, hemen yanbaşıınızda.



Nature is calling you.

In Ormanya, which is 15 minutes away from Esil Kartepe and which is the largest wildlife park in Europe, you may be engaged in various activities, such as special nature trails for walking and bicycles, bird watch area, horse riding, sportive handline fishing and camping etc., and you may also accommodate in Hobbit houses that mesmerize visitors.

Horse riding is another joyful activity in Esil Kartepe. You may list horse riding as one of your indispensable joys thanks to facilities provided by Kartepe forest area, stud farms, hotels and plants.

Kartepe Golf Club is located right next to you with an artificial pond, which is constructed on an area of 1.000 squaremeters in a way to include one Fairway Bunker, one Deep Bunker, one Scotch Bunker, four Greens located at various distances and a unique Driving Range located on an area of 250 dunams, and you may enjoy playing and learning golf in the company of birds singing on century-old trees.



Kış tatili denince akla ilk gelen yerlerden biri olan Kartepe Kayak Merkezi, artık evinize sadece 15 dakika mesafede. Karlar ortasında sıcacık bir tatil imkanı sunan kayak merkezi, zorluk derecelerine göre farklı pistleri ile kayak ve snowboard severleri bekliyor.

Deniz bizim de vazgeçilmezimiz. Esil Kartepe'ye çok yakın mesafedeki, yeşili ve maviyi buluşturan, İzmit Körfezi, birbirinden güzel sahilleriyle yaşayanlara mutluluk veriyor. İzmit Marina, Seka Park, Kocaeli Fuarı Sahili, Harikalar Sahili, Başiskele, Değirmendere, Karamürsel ve Eskihisar bunlardan yalnızca birkaçı.

Doğal gölet üzerine kurulu kablolu su kayağı tesisine sahip Gölkay Park ve doğa ile baş başa kalmak isteyen yerli ve yabancı birçok kişinin uğrak noktası Yuvacık Baraj Gölü da yeni hayatınızın uğrak noktaları olacak.

Kartepe Ski Centre, which is one of the first areas that spring to mind when it comes to winter holiday, is only 15 minutes away from your home. Ski centre, which gives you the opportunity to have a warm holiday in the middle of snow, is waiting for ski and snowboard lovers with its various ski tracks that vary by level of difficulty.

Sea is an indispensable part of our lives too. İzmit Gulf, which is located at a very close distance to Esil Kartepe and which unites green and blue, gives joy to visitors thanks to its spectacular beaches. İzmit Marina, Seka Park, Kocaeli Fuarı Sahili, Harikalar Sahili, Başiskele, Değirmendere, Karamürsel and Eskihisar are only a few of them.

Gölkay Park, which has a wired water-skiing facility established on a natural pond, and Yuvacık Dam Reservoir, which is one of the frequent destinations for local and foreign tourists, who wish to be alone in the nature, will also become one of the frequent destinations of your life.





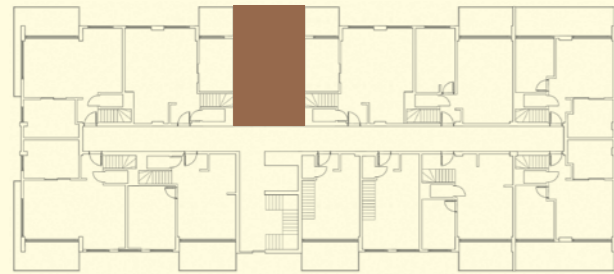
*Kat Planlarından
Örnekler
Examples of Floor Plans*

1+1 BAHÇE DUBLEKS DAİRE GARDEN DUPLEX APARTMENT

- 1 SALON + MUTFAK : 25.15 m²
LIVING ROOM + KITCHEN
- 2 WC : 1.75 m²
WC
- 3 ANTRE : 2.85 m²
ENTRANCE
- 4 VERANDA : 11.70 m²
VERANDA
- 5 EBV. YATAK ODASI : 26.95 m²
PRIMARY BEDROOM
- 6 EBV. BANYO : 6.65 m²
EN-SUITE BATHROOM
- 7 BALKON : 9.10 m²
BALCONY

TOP BRÜT ALAN
TOTAL GROSS AREA
118.20 m²

E BLOK	BAHÇE DUBLEKS	NO: 5
E BLOK	GARDEN DUPLEX	
L BLOK	BAHÇE DUBLEKS	NO: 5
L BLOK	GARDEN DUPLEX	
N BLOK	BAHÇE DUBLEKS	NO: 5
N BLOK	GARDEN DUPLEX	
F BLOK	BAHÇE DUBLEKS	NO: 8
F BLOK	GARDEN DUPLEX	
J BLOK	BAHÇE DUBLEKS	NO: 8
J BLOK	GARDEN DUPLEX	
K BLOK	BAHÇE DUBLEKS	NO: 8
K BLOK	GARDEN DUPLEX	
MBLOK	BAHÇE DUBLEKS	NO: 8
M BLOK	GARDEN DUPLEX	



BAHÇE DUBLEKS DAİRE ALT KAT GARDEN DUPLEX APARTMENT GROUND FLOOR



BAHÇE DUBLEKS DAİRE ÜST KAT GARDEN DUPLEX APARTMENT UPPER FLOOR

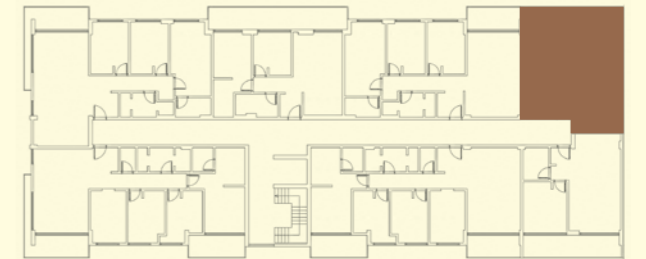


STANDARD APARTMENT NORMAL DAİRE 1+1

- 1 SALON + MUTFAK : 30.90 m²
LIVING ROOM + KITCHEN
- 2 GENEL BANYO : 5.50 m²
BATHROOM
- 3 YATAK ODASI : 13.70 m²
BEDROOM
- 4 ANTRE + HOL : 3.90 m²
ENTRANCE + HALL
- 5 BALKON : 13.45 m²
BALCONY

TOP BRÜT ALAN
TOTAL GROSS AREA
75.50 m²

E BLOK	1. KAT PLANI	NO: 17
E BLOK	1 ST FLOOR PLAN	
L BLOK	1. KAT PLANI	NO: 17
L BLOK	1 ST FLOOR PLAN	
N BLOK	1. KAT PLANI	NO: 17
N BLOK	1 ST FLOOR PLAN	
F BLOK	1. KAT PLANI	NO: 15
F BLOK	1 ST FLOOR PLAN	
J BLOK	1. KAT PLANI	NO: 15
J BLOK	1 ST FLOOR PLAN	
K BLOK	1. KAT PLANI	NO: 15
K BLOK	1 ST FLOOR PLAN	
MBLOK	1. KAT PLANI	NO: 15
M BLOK	1 ST FLOOR PLAN	



2+1 BAHÇE DUBLEKS DAİRE GARDEN DUPLEX APARTMENT

STANDARD APARTMENT NORMAL DAİRE 2+1

- 1 SALON : 36.25 m²
LIVING ROOM
- 2 MUTFAK : 11.35 m²
KITCHEN
- 3 WC : 1.80 m²
WC
- 4 ANTRE : 4.45 m²
ENTRANCE
- 5 VERANDA : 6.05 m²
VERANDA
- 6 EBV. YATAK ODASI : 26.60 m²
EN-SUITE BATHROOM
- 7 EBV. BANYO : 4.50 m²
PRIMARY BATHROOM
- 8 YATAK ODASI : 15.25 m²
BEDROOM
- 9 GENEL BANYO : 4.65 m²
BATHROOM
- 10 HOL : 5.65 m²
HALL
- 11 BALKON : 4.70 m²
BALCONY

TOP BRÜT ALAN
TOTAL GROSS AREA
160.40 m²

E BLOK	BAHÇE DUBLEKS	NO: 4
E BLOK	GARDEN DUPLEX	
L BLOK	BAHÇE DUBLEKS	NO: 4
L BLOK	GARDEN DUPLEX	
N BLOK	BAHÇE DUBLEKS	NO: 4
N BLOK	GARDEN DUPLEX	
F BLOK	BAHÇE DUBLEKS	NO: 4
F BLOK	GARDEN DUPLEX	
J BLOK	BAHÇE DUBLEKS	NO: 9
J BLOK	GARDEN DUPLEX	
K BLOK	BAHÇE DUBLEKS	NO: 9
K BLOK	GARDEN DUPLEX	
MBLOK	BAHÇE DUBLEKS	NO: 9
M BLOK	GARDEN DUPLEX	



BAHÇE DUBLEKS DAİRE ALT KAT

GARDEN DUPLEX APARTMENT GROUND FLOOR



BAHÇE DUBLEKS DAİRE ÜST KAT

GARDEN DUPLEX APARTMENT UPPER FLOOR



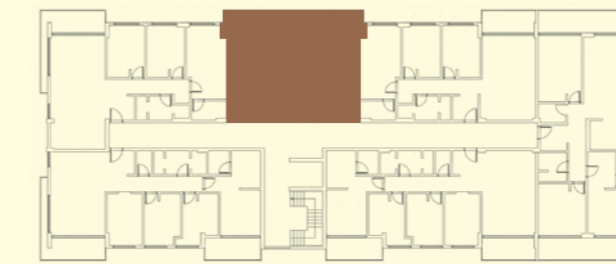
STANDARD APARTMENT

NORMAL DAİRE

- 1 SALON + MUTFAK : 23.35 m²
LIVING ROOM + KITCHEN
- 2 YATAK ODASI : 10.05 m²
BEDROOM
- 3 EBV. YATAK ODASI : 17.00 m²
PRIMARY BEDROOM
- 4 GENEL BANYO : 5.65 m²
BATHROOM
- 5 ANTRE - HOL : 7.55 m²
ENTRANCE - HALL
- 6 BALKON : 19.25 m²
BALCONY

TOP BRÜT ALAN
TOTAL GROSS AREA
113.15 m²

E BLOK	2. KAT PLANI	NO: 22
E BLOK	2 ST FLOOR PLAN	
L BLOK	2. KAT PLANI	NO: 22
L BLOK	2 ST FLOOR PLAN	
N BLOK	2. KAT PLANI	NO: 22
N BLOK	2 ST FLOOR PLAN	
F BLOK	2. KAT PLANI	NO: 23
F BLOK	2 ST FLOOR PLAN	
J BLOK	2. KAT PLANI	NO: 23
J BLOK	2 ST FLOOR PLAN	
K BLOK	2. KAT PLANI	NO: 23
K BLOK	2 ST FLOOR PLAN	
MBLOK	2. KAT PLANI	NO: 23
M BLOK	2 ST FLOOR PLAN	

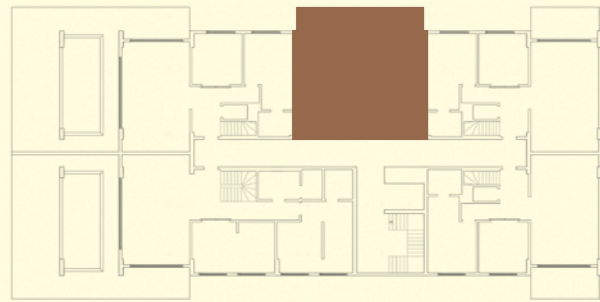


3+1 BAHÇE DUBLEKS DAİRE GARDEN DUPLEX APARTMENT

- 1 SALON LIVING ROOM : 36.40 m²
- 2 MUTFAK KITCHEN : 15.55 m²
- 3 WC WC : 1.90 m²
- 4 ANTRE ENTRANCE : 5.05 m²
- 5 VERANDA VERANDA : 21.15 m²
- 6 YATAK ODASI BEDROOM : 12.85 m²
- 7 YATAK ODASI 2 BEDROOM 2 : 11.35 m²
- 8 EBV. YATAK ODASI PRIMARY BEDROOM : 26.65 m²
- 9 EBV. BANYO EN-SUITE BATHROOM : 4.40 m²
- 10 ÇAMAŞIR ODASI LAUNDRY ROOM : 2.60 m²
- 11 GENEL BANYO BATHROOM : 8.45 m²
- 12 HOL HALL : 7.40 m²
- 13 BALKON BALCONY : 16.55 m²

TOP BRÜT ALAN
TOTAL GROSS AREA
222.50 m²

- G BLOK BAHÇE DUBLEKS NO: 3
G BLOCK GARDEN DUPLEX
- H BLOK BAHÇE DUBLEKS NO: 3
H BLOCK GARDEN DUPLEX



BAHÇE DUBLEKS DAİRE ALT KAT GARDEN DUPLEX APARTMENT GROUND FLOOR



BAHÇE DUBLEKS DAİRE ÜST KAT GARDEN DUPLEX APARTMENT UPPER FLOOR



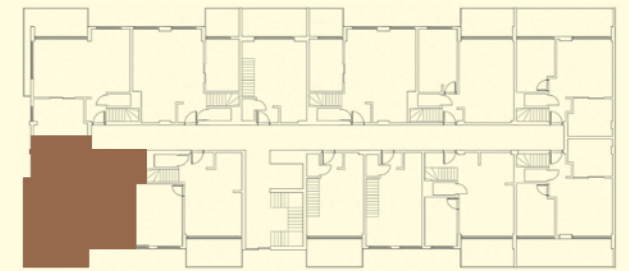
GARDEN DUPLEX APARTMENT BAHÇE DUBLEKS DAİRE

3+1

- 1 SALON LIVING ROOM : 38.80 m²
- 2 MUTFAK KITCHEN : 12.95 m²
- 3 WC WC : 1.80 m²
- 4 ANTRE ENTRANCE : 3.75 m²
- 5 VERANDA VERANDA : 13.85 m²
- 6 EBV. YATAK ODASI PRIMARY BEDROOM : 16.60 m²
- 7 EBV. BANYO EN-SUITE BATHROOM : 4.65 m²
- 8 YATAK ODASI BEDROOM : 18.85 m²
- 9 YATAK ODASI 2 BEDROOM 2 : 11.95 m²
- 10 GENEL BANYO BATHROOM : 5.10 m²
- 11 HOL HALL : 3.65 m²
- 12 BALKON BALCONY : 11.30 m²

TOP BRÜT ALAN
TOTAL GROSS AREA
184.00 m²

- E BLOK BAHÇE DUBLEKS NO: 2
E BLOCK GARDEN DUPLEX
- L BLOK BAHÇE DUBLEKS NO: 2
L BLOCK GARDEN DUPLEX
- N BLOK BAHÇE DUBLEKS NO: 2
N BLOCK GARDEN DUPLEX
- F BLOK BAHÇE DUBLEKS NO: 11
F BLOCK GARDEN DUPLEX
- J BLOK BAHÇE DUBLEKS NO: 11
J BLOCK GARDEN DUPLEX
- K BLOK BAHÇE DUBLEKS NO: 11
K BLOCK GARDEN DUPLEX
- M BLOK BAHÇE DUBLEKS NO: 11
M BLOCK GARDEN DUPLEX



BAHÇE DUBLEKS DAİRE ALT KAT GARDEN DUPLEX APARTMENT GROUND FLOOR



BAHÇE DUBLEKS DAİRE ÜST KAT GARDEN DUPLEX APARTMENT UPPER FLOOR

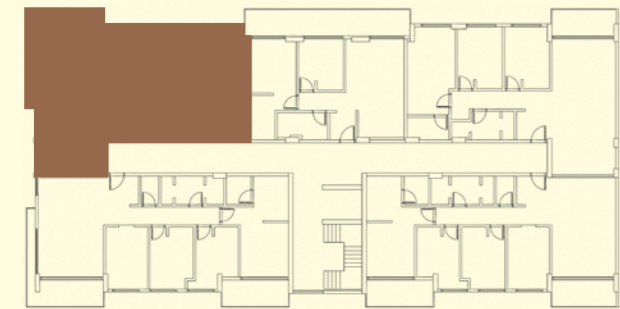


3+1 NORMAL DAİRE STANDARD APARTMENT

- 1 SALON + MUTFAK : 39.95 m²
LIVING ROOM + KITCHEN
- 2 YATAK ODASI : 14.00 m²
BEDROOM
- 3 YATAK ODASI 2 : 12.10 m²
BEDROOM 2
- 4 EBV. YATAK ODASI : 17.50 m²
PRIMARY BEDROOM
- 5 EBV. BANYO : 4.10 m²
EN-SUITE BATHROOM
- 6 GENEL BANYO : 6.60 m²
BATHROOM
- 7 ANTRE - HOL : 12.60 m²
ENTRANCE - HALL
- 8 BALKON : 11.30 m²
BALCONY

TOP BRÜT ALAN
TOTAL GROSS AREA
150.88 m²

- A BLOK 1. VE 2. KAT PLANI NO: 12-17
A BLOCK 1ST AND 2ND FLOOR PLAN
- C BLOK 1. VE 2. KAT PLANI NO: 12-17
C BLOCK 1ST AND 2ND FLOOR PLAN
- I BLOK 1. VE 2. KAT PLANI NO: 12-17
I BLOCK 1ST AND 2ND FLOOR PLAN
- P BLOK 1. VE 2. KAT PLANI NO: 12-17
P BLOCK 1ST AND 2ND FLOOR PLAN
- B BLOK 1. VE 2. KAT PLANI NO: 14-19
B BLOCK 1ST AND 2ND FLOOR PLAN
- D BLOK 1. VE 2. KAT PLANI NO: 14-19
D BLOCK 1ST AND 2ND FLOOR PLAN
- O BLOK 1. VE 2. KAT PLANI NO: 14-19
O BLOCK 1ST AND 2ND FLOOR PLAN



STANDARD APARTMENT NORMAL DAİRE 3+1

- 1 SALON : 29.60 m²
LIVING ROOM
- 2 MUTFAK : 11.30 m²
KITCHEN
- 3 YATAK ODASI : 11.40 m²
BEDROOM
- 4 YATAK ODASI 2 : 11.70 m²
BEDROOM 2
- 5 EBV. YATAK ODASI : 20.90 m²
PRIMARY BEDROOM
- 6 EBV. BANYO : 3.10 m²
EN-SUITE BATHROOM
- 7 GENEL BANYO : 7.55 m²
BATHROOM
- 8 ÇAMAŞIR ODASI : 2.30 m²
LAUNDRY ROOM
- 9 ANTRE + HOL : 13.00 m²
ENTRANCE - HALL
- 10 BALKON : 11.30 m²
BALCONY
- 11 BALKON 2 : 7.80 m²
BALCONY 2

TOP BRÜT ALAN
TOTAL GROSS AREA
167.00 m²

- E BLOK 1. KAT PLANI NO: 13
E BLOCK 1ST FLOOR PLAN
- L BLOK 1. KAT PLANI NO: 13
L BLOCK 1ST FLOOR PLAN
- N BLOK 1. KAT PLANI NO: 13
N BLOCK 1ST FLOOR PLAN
- F BLOK 1. KAT PLANI NO: 19
F BLOCK 1ST FLOOR PLAN
- J BLOK 1. KAT PLANI NO: 19
J BLOCK 1ST FLOOR PLAN
- K BLOK 1. KAT PLANI NO: 19
K BLOCK 1ST FLOOR PLAN
- M BLOK 1. KAT PLANI NO: 19
M BLOCK 1ST FLOOR PLAN



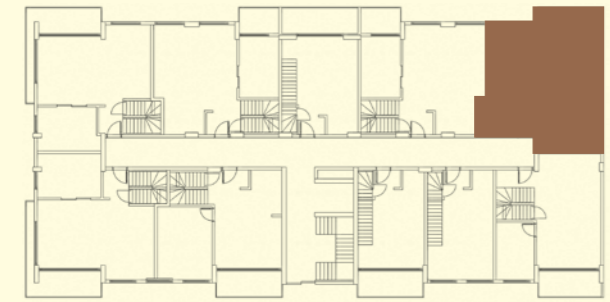
3+1 TERAS DUBLEKS DAİRE TERRACE DUPLEX APARTMENT

GARDEN DUPLEX APARTMENT BAHÇE DUBLEKS DAİRE 4+1

- 1 SALON + MUTFAK + ANTRE : 36.65 m²
LIVING ROOM + KITCHEN + ENTRANCE
- 2 YATAK ODASI : 15.55 m²
BEDROOM
- 3 WC : 1.80 m²
WC
- 4 BALKON : 7.25 m²
BALCONY
- 5 EBV. YATAK ODASI : 27.65 m²
PRIMARY BEDROOM
- 6 EBV. BANYO : 4.25 m²
EN-SUITE BATHROOM
- 7 YATAK ODASI 2 : 21.35 m²
BEDROOM 2
- 8 GENEL BANYO : 5.10 m²
BATHROOM
- 9 HOL : 3.00 m²
HALL
- 10 TERAS : 8.25 m²
TERRACE

TOP BRÜT ALAN
TOTAL GROSS AREA
172.15 m²

- A BLOK TERAS DUBLEKS NO: 27
A BLOCK TERRACE DUPLEX
- C BLOK TERAS DUBLEKS NO: 27
C BLOCK TERRACE DUPLEX
- I BLOK TERAS DUBLEKS NO: 27
I BLOCK TERRACE DUPLEX
- P BLOK TERAS DUBLEKS NO: 27
P BLOCK TERRACE DUPLEX
- B BLOK TERAS DUBLEKS NO: 24
B BLOCK TERRACE DUPLEX
- D BLOK TERAS DUBLEKS NO: 24
D BLOCK TERRACE DUPLEX
- O BLOK TERAS DUBLEKS NO: 24
O BLOCK TERRACE DUPLEX



TERAS DUBLEKS DAİRE
ALT KAT
TERRACE DUPLEX APARTMENT GROUND FLOOR



TERAS DUBLEKS DAİRE
ÜST KAT
TERRACE DUPLEX APARTMENT UPPER FLOOR



BAHÇE DUBLEKS DAİRE
ALT KAT
GARDEN DUPLEX APARTMENT GROUND FLOOR



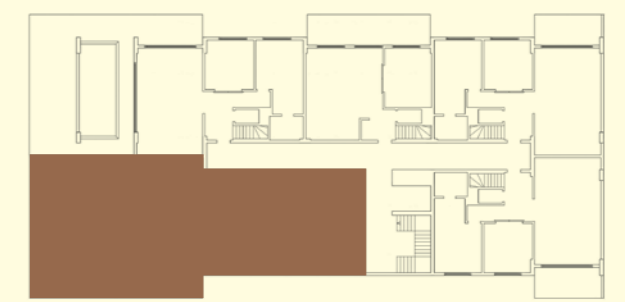
BAHÇE DUBLEKS DAİRE
ÜST KAT
GARDEN DUPLEX APARTMENT UPPER FLOOR



- 1 SALON : 39.50 m²
LIVING ROOM
- 2 MUTFAK : 22.10 m²
KITCHEN
- 3 YATAK ODASI : 25.80 m²
BEDROOM
- 4 BANYO : 4.40 m²
BATHROOM
- 5 WC : 3.20 m²
WC
- 6 VESTİYER : 6.15 m²
CLOAKROOM
- 7 ANTRE : 15.80 m²
ENTRANCE
- 8 VERANDA : 93.50 m²
VERANDA
- 9 EBV. YATAK ODASI : 30.30 m²
PRIMARY BEDROOM
- 10 EBV. BANYO : 8.30 m²
EN-SUITE BATHROOM
- 11 YATAK ODASI 2 : 22.70 m²
BEDROOM 2
- 12 YATAK ODASI 3 : 33.70 m²
BEDROOM 3
- 13 BANYO : 5.25 m²
BATHROOM
- 14 GENEL BANYO : 9.30 m²
BATHROOM
- 15 ÇAMAŞIR ODASI : 2.65 m²
LAUNDRY ROOM
- 16 HOL : 12.45 m²
HALL
- 17 BALKON : 56.50 m²
BALCONY

TOP BRÜT ALAN
TOTAL GROSS AREA
464.15 m²

- G BLOK BAHÇE DUBLEKS NO: 1
G BLOCK GARDEN DUPLEX
- H BLOK BAHÇE DUBLEKS NO: 5
H BLOCK GARDEN DUPLEX

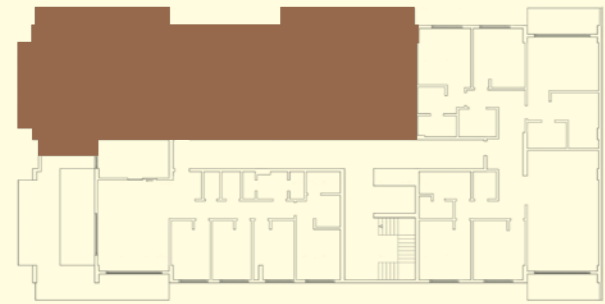


4+1 NORMAL DAİRE STANDARD APARTMENT

- 1 SALON : 34.05 m²
LIVING ROOM
- 2 MUTFAK : 17.10 m²
KITCHEN
- 3 YATAK ODASI : 12.70 m²
BEDROOM
- 4 YATAK ODASI 2 : 9.70 m²
BEDROOM 2
- 5 YATAK ODASI 3 : 9.35 m²
BEDROOM 3
- 6 EBV. YATAK ODASI : 23.00 m²
PRIMARY BEDROOM
- 7 EBV. BANYO : 4.65 m²
EN-SUITE BATHROOM
- 8 GENEL BANYO : 7.45 m²
BATHROOM
- 9 ÇAMAŞIR ODASI : 4.55 m²
LAUNDRY ROOM
- 10 WC : 2.55 m²
WC
- 11 ANTRE - HOL : 20.90 m²
ENTRANCE - HALL
- 12 BALKON : 40.50 m²
BALCONY
- 13 BALKON 2 : 16.55 m²
BALCONY 2

TOP BRÜT ALAN
TOTAL GROSS AREA
268.49 m²

- G BLOK** 1. ve 2. KAT PLANI D. NO: 7-10
G BLOCK 1ST AND 2ND FLOOR PLAN
- H BLOK** 1. ve 2. KAT PLANI D. NO: 7-10
H BLOCK 1ST AND 2ND FLOOR PLAN



TERRACE DUPLEX APARTMENT TERAS DUBLEKS DAİRE

4+1

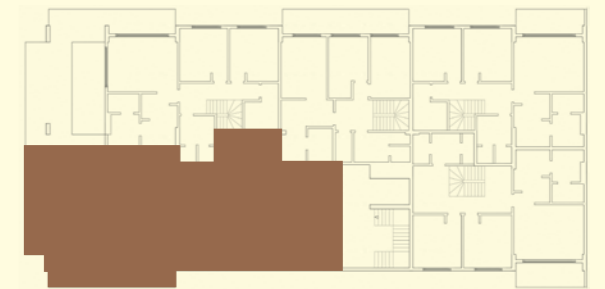
TERAS DUBLEKS DAİRE ALT KAT TERRACE DUPLEX APARTMENT GROUND FLOOR



- 1 SALON : 39.50 m²
LIVING ROOM
- 2 MUTFAK : 22.10 m²
KITCHEN
- 3 YATAK ODASI : 25.80 m²
BEDROOM
- 4 BANYO : 4.40 m²
BATHROOM
- 5 WC : 3.20 m²
WC
- 6 VESTİYER : 6.15 m²
CLOAKROOM
- 7 ANTRE : 15.80 m²
ENTRANCE
- 8 BALKON : 56.55 m²
BALCONY
- 9 YATAK ODASI 2 : 22.70 m²
BEDROOM 2
- 10 YATAK ODASI 3 : 33.70 m²
BEDROOM 3
- 11 BANYO : 5.25 m²
BATHROOM
- 12 GENEL BANYO : 9.30 m²
BATHROOM
- 13 EBV. YATAK ODASI : 30.30 m²
PRIMARY BEDROOM
- 14 EBV. BANYO : 8.30 m²
EN-SUITE BATHROOM
- 15 ÇAMAŞIR ODASI : 2.65 m²
LAUNDRY ROOM
- 16 HOL : 12.45 m²
HALL
- 17 TERAS : 62.90 m²
TERRACE

TOP BRÜT ALAN
TOTAL GROSS AREA
434.06 m²

- G BLOK** TERAS DUBLEKS NO: 12
G BLOCK TERRACE DUPLEX
- H BLOK** TERAS DUBLEKS NO: 16
H BLOCK TERRACE DUPLEX



TERAS DUBLEKS DAİRE ÜST KAT TERRACE DUPLEX APARTMENT UPPER FLOOR



ZERAY

Deneyimi ve standartları deęiřtiren proje anlayıřıyla Zeray, pek ok farklı alanda yeniliki bakıř aısı ile yařam projeleri gerekleřtiriyor. Kalite ilkeleri, evre ve insan yařamına duyduęu sorumluluk bilinci ve deęer anlayıřı Zeray'ın deęiřmez ilkeleri arasında.

Zeray, geleceęi ngren ynetim anlayıřı, yapı alanında uzmanlıęa sahip kadrosu ve deneyimli iřgcyle Trkiye'nin geleceęine yatırım yapıyor. Aynı zamanda da yařama deęer katıyor. Alıřılmıřın dıřında projeleriyle Zeray, řehir iinde ve dıřında yeni deęerler oluřturan farklı yařam merkezleri gerekleřtirmek, yeni yařam alanlarını hayata katmak iin var. Doęal dengeyi koruyan yaklařımı, oluřturduęu eřsiz evre dzeniyile yatırım yaptıęı alanlara deęer kazandıran ve her yatırımda standartları ykseltmeyi amalayan bir vizyona sahip. nk daha iyi bir yarın bekleyen pek ok hayat var.

Yařam kalitesini arttıran, konut sahibi olmayı kolaylařtıran farklı bir misyona sahip ve sektrde fark yaratan Zeray, kurumsal saygınlıęı ve gcl finansal yapısıyla yatırım yapacaęı her proje alanına, sektrdeki en uygun deęerle sahip oluyor. Gerekleřtirdięi byk projelerle konut maliyetini en aza indirmeyi hedefleyen, eřine ancak geliřmiř lkelerde rastlanan farklı mimari zmler sunan Zeray; Trkiye'de ilk kez yařam projelerinde ileri teknoloji olanaklar saęlıyor. Bu zel misyonuyla Zeray, hem yařam kalitesini ykseltiyor hem de daha nce rneęi grlmemiř biimde konut sahibi olmayı kolaylařtırıyor.

Thanks to its experiences and project approach that changes standards, Zeray implements life projects in many different areas with its innovative perspective. Quality principles, sense of responsibility that it has towards the environment and human life, and its sense of value are listed among unchanging principles of Zeray.

Zeray makes investment to the future of Turkey by its sense of management that envisages the future, by its personnel, who are specialized in the field of construction, and by its experienced work force. It also adds value to life at the same time. Zeray's purpose of existence is to implement different life centres, which add new values in urban and extra-urban areas, and to add new living spaces to life. It has a vision, which adds value to areas, in which it makes investment, by its approach that aims to preserve natural balance and that provides unique landscapes, and which aims to raise standards by each investment. This is because there are many lives that are waiting for a better future.

Zeray, who increases quality of life, who makes it easier to purchase a house, who has a different mission and who makes a difference in the sector, acquires each project area, in which it will make investment, by exhibiting most appropriate values in the sector, thanks to its corporate reputation and solid financial structure. Zeray, who aims to minimize housing costs by large projects, and who presents different architectural solutions, examples of which are only observed in developed countries, provides cutting edge technologies in life projects for the first time in Turkey. On the basis of this special mission, Zeray both raises quality of life and makes it easier to become a homeowner in an unprecedented way.



DİJİTAL KATALOęUMUZA ULAřMAK İİN
LTFEN QR KODU OKUTUNUZ

PLEASE READ THE QR CODE TO
ACCESS TO OUR DIGITAL CATALOGUE

ZERAY®

444 91 41

zerayinsaat.com.tr